

# TERMINAL ABC

La forma más eficaz de eliminar el peligro de los terminales tradicionales



## EL SISTEMA

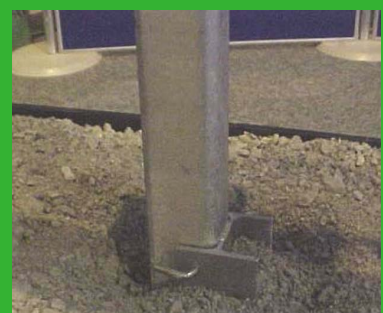
El ABC es un terminal de barrera de seguridad de acero de nueva generación. A pesar de los numerosos cambios en las normativas de carretera, ningún sistema tradicional ofrece seguridad en caso de impacto de un vehículo. Los terminales rectos son un objeto rígido mortal en caso de introducirse en el habitáculo de los pasajeros. Por el contrario, las abatimientos al suelo pueden producir el vuelco del automóvil o incluso el temido efecto rampa, que hace que el coche salga disparado varios metros por el aire.

Gracias al nuevo y revolucionario terminal ABC, se garantiza que los ocupantes de un vehículo que impacte contra él resulten ilesos. El terminal ABC está compuesto por postes romos de ruptura compuestos por dos secciones: la inferior se clava en el suelo, mientras que la superior se desliza en su interior y se sujeta por medio de un pasador de acero inoxidable. Durante un impacto frontal, las fuerzas longitudinales rompen el pasador, liberando el poste superior. En ese momento, las barreras de doble onda laterales se retraen sobre sí mismas, proporcionando una deceleración controlada y absorbiendo la energía gracias a la fricción y deformación generadas.

## PRESTACIONES

- Aprobado por la normativa europea EN1317-4 para impactos de hasta 110 km/h
- Los postes son romos, sin aristas que puedan resultar peligrosas para conductores y motociclistas
- Utiliza tecnología de postes de ruptura de acero
- Fácil de transportar
- Fácil de instalar

Durante un impacto frontal, las fuerzas longitudinales rompen el pasador, liberando el poste superior



## UN SISTEMA COMPACTO



El Terminal ABC pesa aproximadamente 600 Kg y encaja en un palet estándar para poder ser transportado en un vehículo pequeño. Se instala en dos horas con un equipo de tres personas utilizando la misma maquinaria con la que se instala la barrera de seguridad.

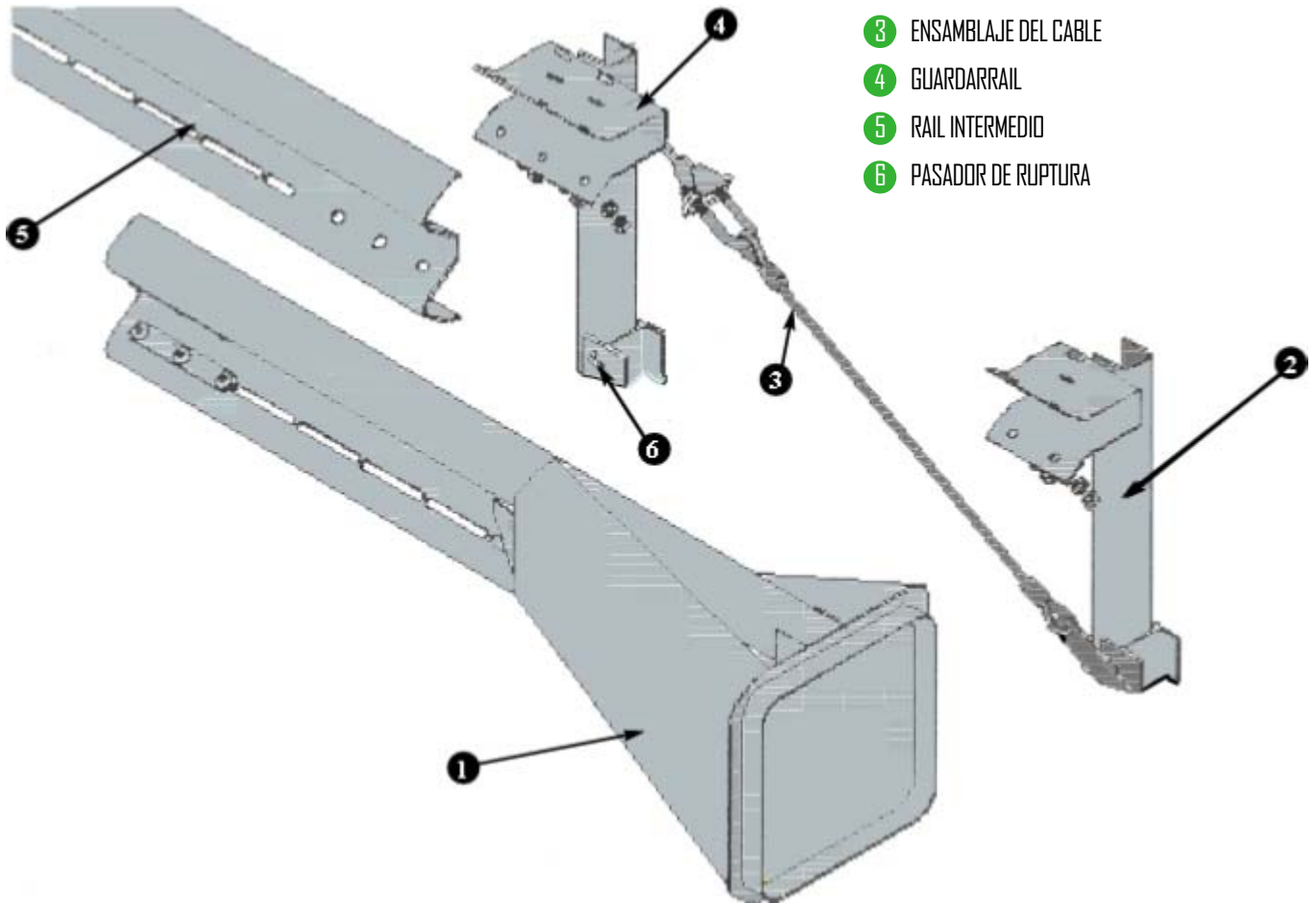
## ESPECIFICACIONES

Longitud (sistema de 10 km/h)

12,36 m

Espaciado entre postes

1,33 m



SALVANDO VIDAS

Para más información, planos, y estudios gratuitos, pueden contactar con nosotros en:

TECNOTRAFFIC, S.L.  
Ctra. Vergara, 58 (Edificio Fiasa)  
01520 Durana (Alava)  
Tel. 945 20 41 42 \* Fax. 945 20 41 39  
info@tecnotraffic.com  
www.tecnotraffic.com

Con la garantía  
de calidad de



**ENERGY ABSORPTION**  
SYSTEMS, INC.  
A Quixote Company

www.energyabsorption.com

El líder mundial en amortiguadores de impactos